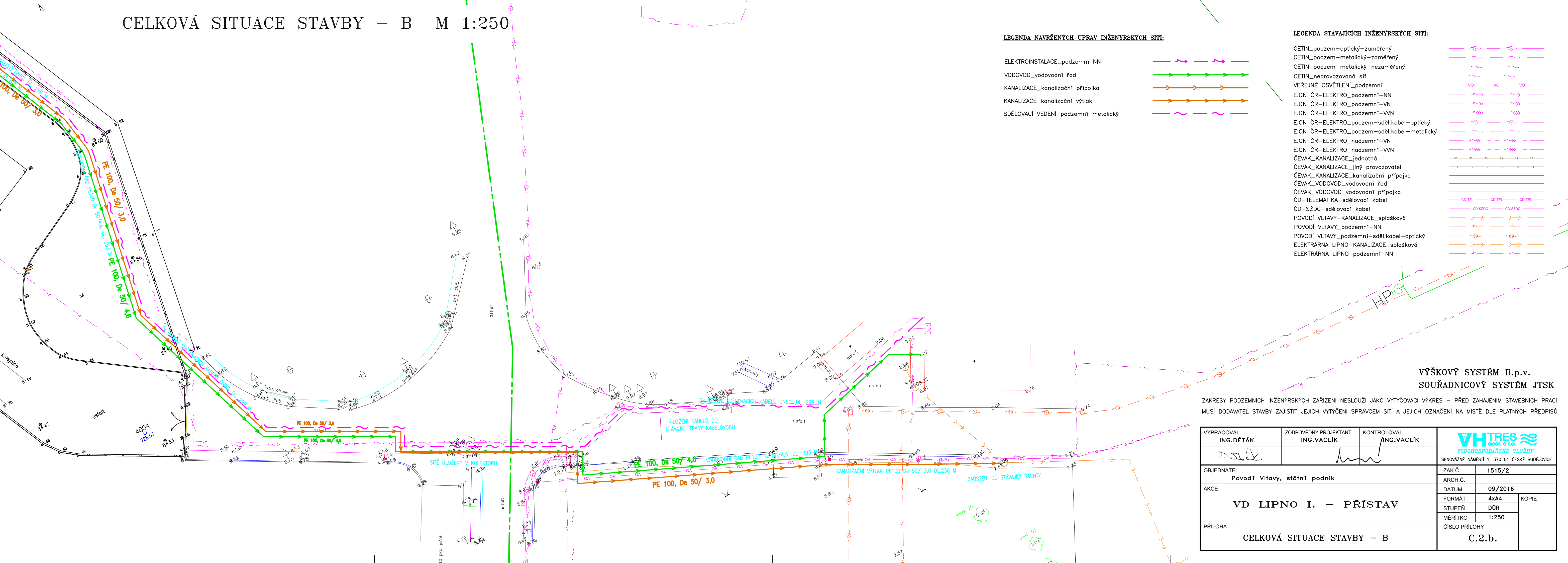


CELKOVÁ SITUACE STAVBY – B M 1:250

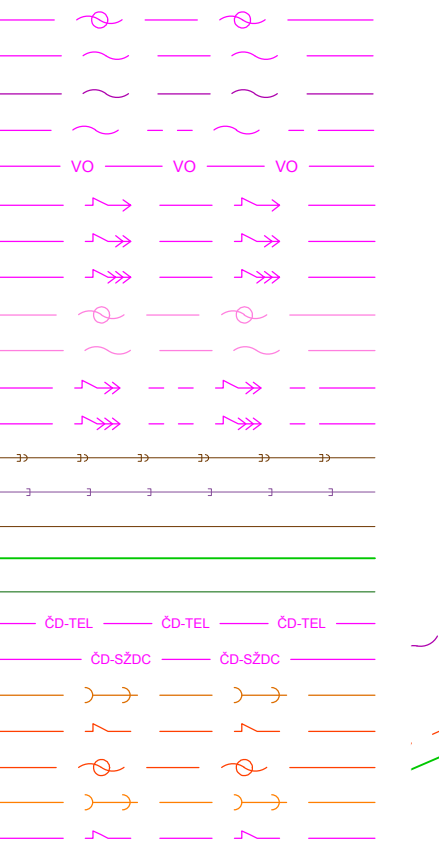


LEGENDA NAVRŽENÝCH ÚPRAV INŽENÝRSKÝCH SÍTÍ:

- ELEKTROINSTALACE\_podzemní NN
- VODOVOD\_vodovodní řad
- KANALIZACE\_kanalizační přípojka
- KANALIZACE\_kanalizační výtlak
- SDĚLOVACÍ VEDENÍ\_podzemní\_metalický

LEGENDA STÁVAJÍCÍCH INŽENÝRSKÝCH SÍTÍ:

- CETIN\_podzem–optický–zaměřený
- CETIN\_podzem–metalický–zaměřený
- CETIN\_podzem–metalický–nezaměřený
- CETIN\_neprovozovaná síť
- VEŘEJNÉ OSVĚTLENÍ\_podzemní
- E.ON ČR–ELEKTRO\_podzemní–NN
- E.ON ČR–ELEKTRO\_podzemní–VN
- E.ON ČR–ELEKTRO\_podzem–sděl.kabel–optický
- E.ON ČR–ELEKTRO\_podzem–sděl.kabel–metalický
- E.ON ČR–ELEKTRO\_nadzemní–VN
- E.ON ČR–ELEKTRO\_nadzemní–VVN
- ČEVAK\_KANALIZACE\_jednotná
- ČEVAK\_KANALIZACE\_jiný provozovatel
- ČEVAK\_KANALIZACE\_kanalizační přípojka
- ČEVAK\_VODOVOD\_vodovodní řad
- ČEVAK\_VODOVOD\_vodovodní přípojka
- ČD–TELEMATIKA–sdělovací kabel
- ČD–SŽDC–sdělovací kabel
- POVODÍ VLTAVY–KANALIZACE\_splašková
- POVODÍ VLTAVY\_podzemní–NN
- POVODÍ VLTAVY\_podzemní–sděl.kabel–optický
- ELEKTRÁRNA LIPNO–KANALIZACE\_splašková
- ELEKTRÁRNA LIPNO\_podzemní–NN



VÝŠKOVÝ SYSTÉM B.p.v.  
SOUŘADNICOVÝ SYSTÉM JTSK

ZÁKRESY PODZEMNÍCH INŽENÝRSKÝCH ZAŘÍZENÍ NESLOUŽÍ JAKO VYTÝČOVACÍ VÝKRES – PŘED ZAHÁJENÍM STAVEBNÍCH PRACÍ MUSÍ DODAVATEL STAVBY ZAJISTIT JEJICH VYTÝČENÍ SPRÁVCEM SÍTÍ A JEJICH OZNAČENÍ NA MÍSTĚ DLE PLATNÝCH PŘEDPISŮ

VYPRACOVAL ING.DĚTÁK	ZODPOVĚDNÝ PROJEKTANT ING.VACLÍK	KONTROLOVAL ING.VACLÍK	<div><div>VHTRES</div><div>spol. s r.o.</div><div>VODOHOSPODÁRSKÉ SLUŽBY</div></div> <div>SENOVÁŽNÉ NÁMĚSTÍ 1, 370 01 ČESKÉ BUDĚJOVICE</div>	
OBJEDNATEL Povodí Vltavy, státní podnik			ZAK.Č.	1515/2
AKCE VD LIPNO I. – PŘÍSTAV			ARCH.Č.	
			DATUM	09/2016
			FORMÁT	4xA4
			STUPEŇ	DŮR
			MĚŘÍTKO	1:250
PŘÍLOHA CELKOVÁ SITUACE STAVBY – B			ČÍSLO PŘÍLOHY C.2.b.	